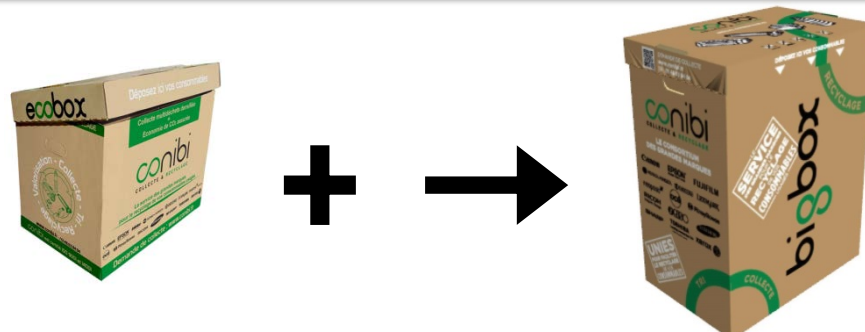


Afin de stocker les consommables d'impression les plus encombrants et d'améliorer l'empreinte environnementale de ses services, Conibi a mis à la disposition de ses clients un nouveau contenant de collecte en janvier 2016 : Le BIGBOX.



## BIGBOX : Bilan d'une année d'utilisation



**Panel**

**1 866 sites clients utilisateurs de 30 000 BIGBOX**

**Lancement**

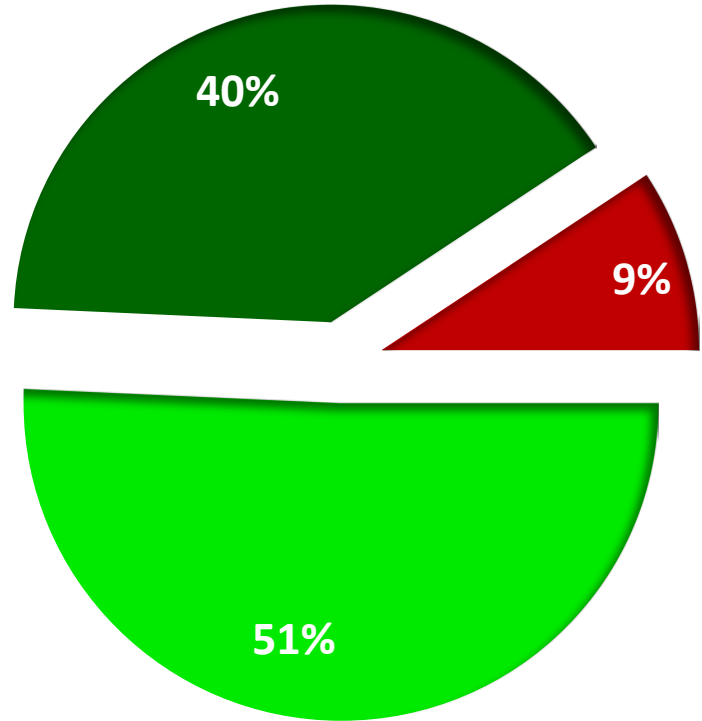
**Questionnaire par E-mail le 18 janvier 2017**

**Taux de  
réponse**

**25%**

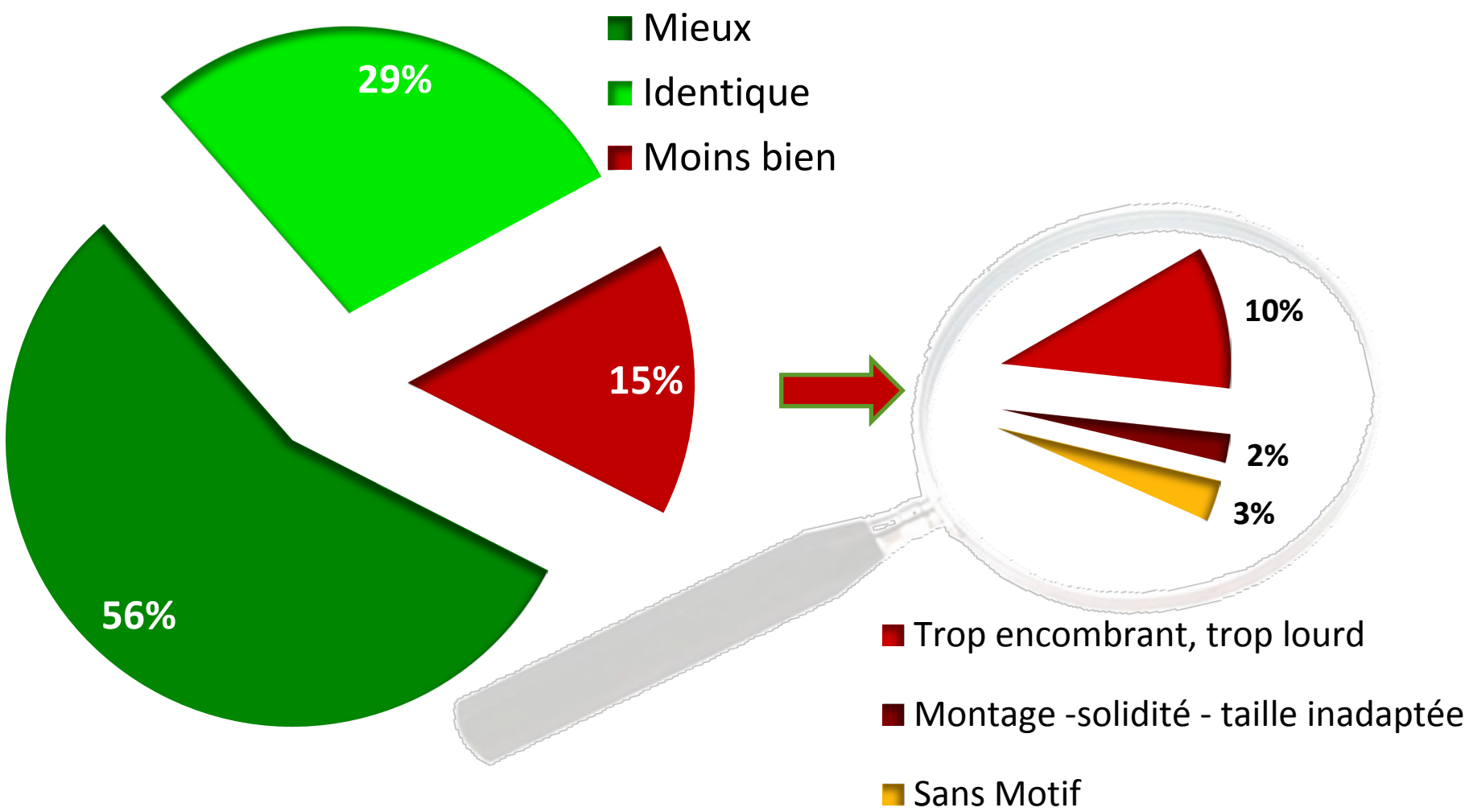


## 91% de clients satisfaits

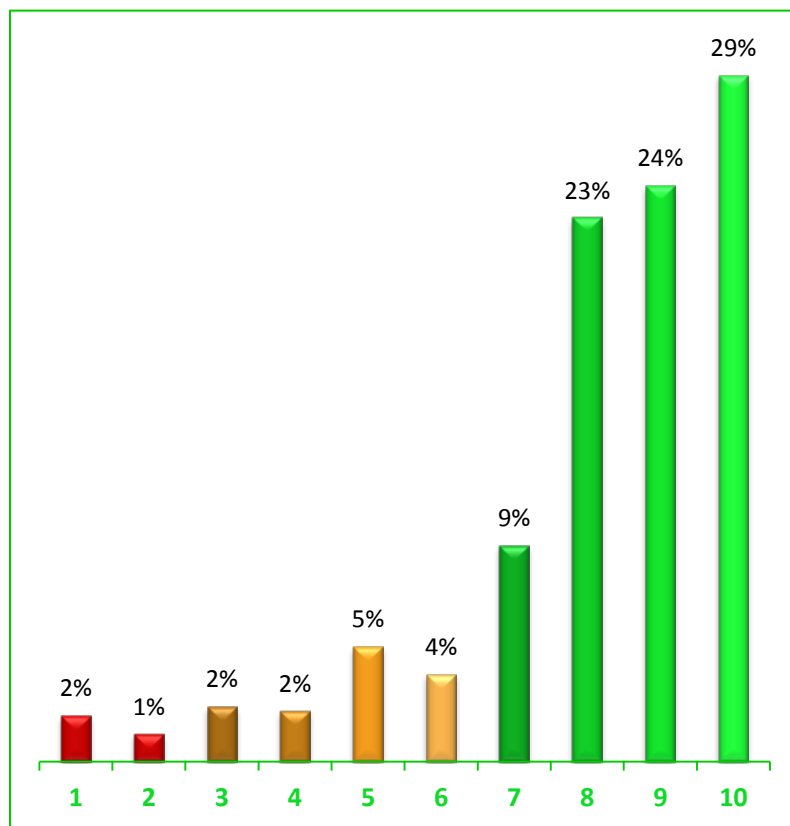


- Très satisfaisant
- Satisfaisant
- Peu ou pas satisfaisant

# Appréciation BIGBOX versus ECOBOX :



# Sur une échelle de 1 à 10 Quelle note donneriez vous à ce BIGBOX



Note Moyenne globale :  
8,10 / 10

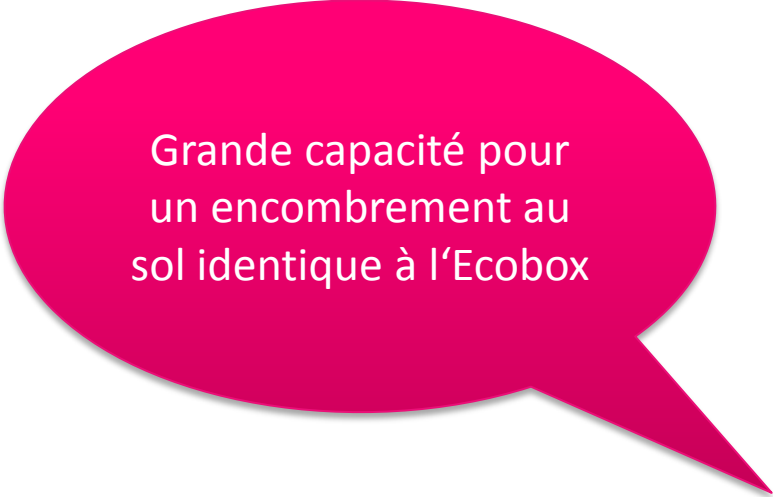
76% des notes  $\geq$  à 8



Renforcement du fond du BIGBOX pour améliorer sa solidité et sa rigidité




Proposition de changement de contenant aux 67 clients préférant l'ECOBOX : 50% d'entre eux souhaitent conserver le BIGBOX.

A pink speech bubble with a white drop shadow, containing the text 'Grande capacité pour un encombrement au sol identique à l'Ecobox'.

Grande capacité pour un encombrement au sol identique à l'Ecobox

A teal speech bubble with a white drop shadow, containing the text 'Boîtes robustes et faciles à monter. Très satisfait'.

Boîtes robustes et faciles à monter. Très satisfait

A blue speech bubble with a white drop shadow, containing the text 'Le BIGBOX permet de réduire les rotations'.

Le BIGBOX permet de réduire les rotations

A light blue speech bubble with a white drop shadow, containing the text 'Le volume de stockage est intéressant'.

Le volume de stockage est intéressant

MERCI!